

**O ČEMU TREBATE RAZMISLITI
PRIJE ODLASKA LOGOPEDU?**

PRIKUPLJANJE ANAMNEZE

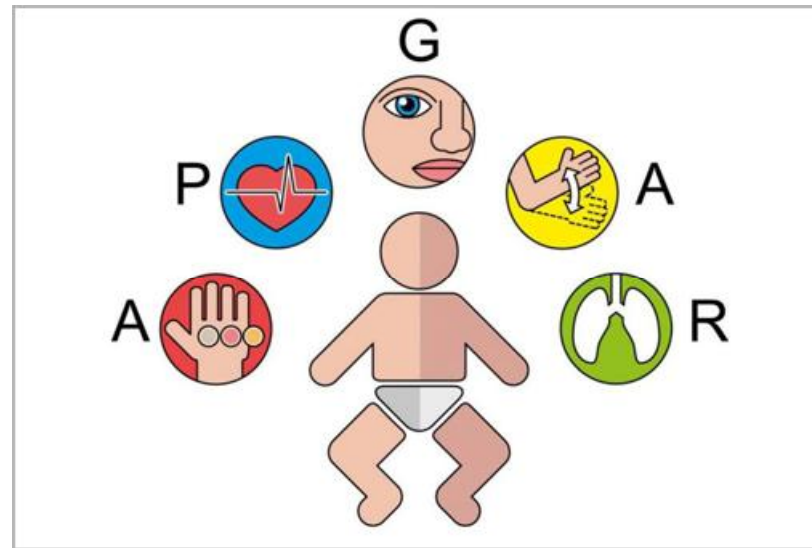
Kada dovedite dijete kod logopeda na dijagnostiku ili procjenu jezično-govornog razvoja, logoped će od vas zahtijevati djetetovu anamnestičku povijest. Kako bi prikupljanje anamneze bilo što brže i kvalitetnije, važno je da prije samog dolaska promislite o mogućim pitanjima koja će vam biti upućena.

U nastavku teksta možete pronaći neke smjernice vezane za sadržaj pitanja koja možete očekivati



INFORMACIJE O TRUDNOĆI I POROĐAJU

Ove informacije odnose sa na tijek trudnoće, porod, te stanje djeteta pri samom rođenju (porođajna dužina, težina, postojanje krvarenja itd.)



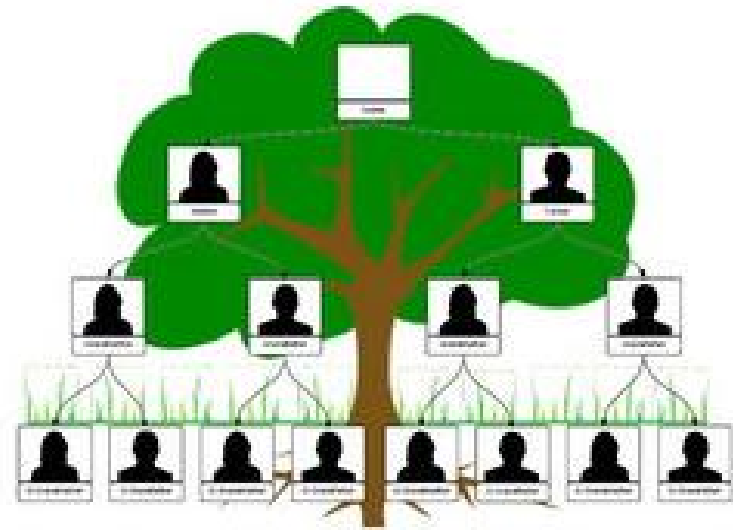
RAZLOG DOLASKA

Jedna od najbitnijih sastavnica anamneze je razlog vašeg dolaska logopedu, tj. razlog vaše zabrinutosti za djetetov jezično-govorni i komunikacijski razvoj



OBITELJSKA ANAMNEZA

Ova sastavnica se odnosi na postojanje odstupanja u jezično-govornom razvoju kod drugih bližih članova obitelji, npr. otac, majka, brat, sestra, baka itd.



KOMORBIDNOST

Odnosi se na djetetova moguća odstupanja u drugim razvojnim područjima, npr. motorička oštećenja, genetska stanja, druga ozbiljnija oboljenja, ozljede glave, oštećenja vida ili sluha itd.

Također bitno je spomenuti koje ste ostale stručnjake posjetili i koje pretrage obavili prije dolaska logopedu. Organizirajte prijašnje nalaze (ako ih imate) kronološki.



DJETETOVE NAVIKE I INTERESI

Ova sastavnica odnosi se na djetetovu samostalnost (u higijenskim navikama) i vremenu kada su one stečene (kada je prohodalo, odvikavanje od pelena, kontrola mokraće i stolice).

Također se odnosi na samostalnost pri jelu, prilagodbi na vrtić itd. Bitan dio je i **djetetova igra**- čime se najviše voli igrati, koliko dugo traje igra, s kim se voli igrati, ima li prijatelje i sl.

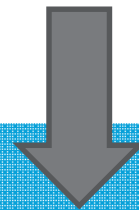


JEZIČNO-GOVORNI I KOMUNIKACIJSKI RAZVOJ

Skup pitanja za vrijeme prikupljanja anamneze odnosi se na djetetov jezično-govorni i komunikacijski razvoj. Bitno je dati točnu informaciju o pojavi prve riječi. **Prva djetetova riječ je ona riječ koju dijete koristi u više navrata za istu stvar, tj. referira se na isti predmet** (Ta riječ ne mora točno odgovarati odrasloj pravilnoj inačici riječi, npr. *jabuka* može biti *buka*, ali jedino ako se dijete uvijek referira na jabuku).

Prva riječ se javlja oko 1. godine života. Kod djece niže kronološke dobi moguće je dati i procjenu broja riječi kojima se dijete koristi.

Isto, razmislite o tome koristi li se vaše dijete iskazom dužim od 1 riječi npr. “*Daj jabuku*”, “*Hoću keks*”, te o složenosti toga iskaza.



Koji je otprilike najduži iskaz vašeg djeteta?

Razmislite o tome koliko vas vaše dijete zapravo razumije (razumije li neke riječi unutar konteksta ili i izvan konteksta) i odaziva li se na svoje ime kada ga dozivate.

Još neka od pitanja vezana za rani komunikacijski razvoj koja se mogu javiti su:

Započinje li komunikaciju samo kada mu nešto treba ili jednostavno kako bi nešto prokomentiralo "Vidi cuko!."

Imitira li vas dijete kada nešto radite?

Koliko često vaše dijete započinje komunikaciju ?

*Kojim se **gestama** koristi?*

ZAKLJUČAK

Navedene smjernice najčešći su sadržaj pitanja kod prikupljanja anamneze, premda to ne mora nužno značiti da će vas neki stručnjak pitati sva gore navedena pitanja ili da vas uz to neće pitati neka dodatna pitanja.

Sadržaj pitanja obično ovisi o razlogu dolaska i kronološkoj dobi djeteta.



GESTA POKAZIVANJA



IMITIRANJE GESTE

Pripremila: Tajana Mladina, magistar logopedije
2020- DV CVRČAK –SOLIN. SVA PRAVA PRIDRŽANA

